



大規模改修用

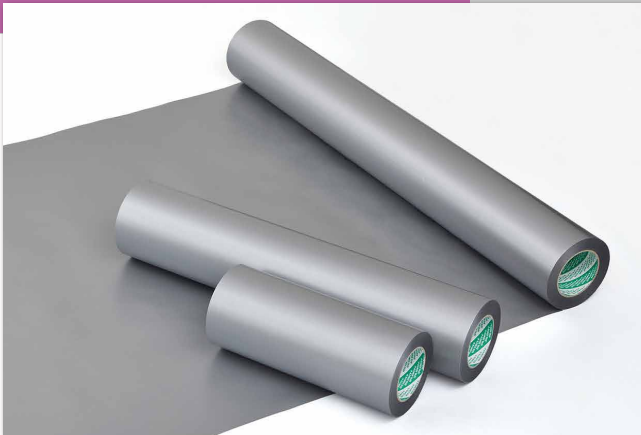
養生シート／テープ



KAMOI
カモ井加工紙株式会社

[本社] 〒710-8611
岡山県倉敷市片島町236
TEL.086-465-5812 FAX.086-465-5815
[東京支店] 〒103-0022
東京都中央区日本橋室町4-3-9 華山ビル
TEL.03-3271-3888代 FAX.03-3271-3601
[大阪営業所] 〒532-0011
大阪府大阪市淀川区西中島4-9-28 TAIYOセンタービル202
TEL.06-6305-0868代 FAX.06-6305-0867
ホームページアドレス <https://www.kamoi-net.co.jp/>

KR-900/600/300 階段・廊下養生シート



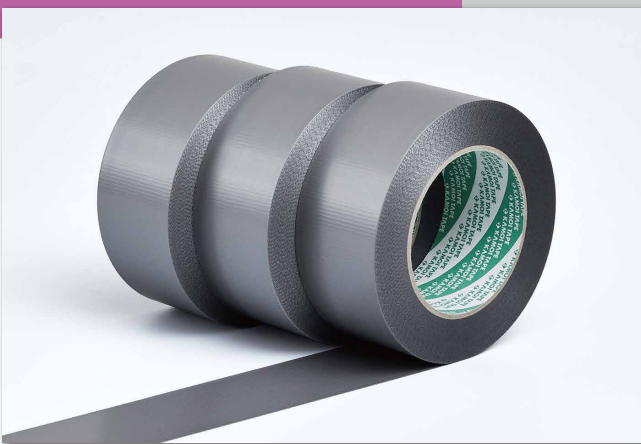
特長 階段や廊下に貼るだけ!養生をスピード施工できるロールシート。強風や雨の中でも養生可能な破れにくしなやかな素材の塩ビ素材専用シート。幅は900mm、600mm、300mmの3種。

トップガード 手すり養生用テープ



特長 粘着面が外側にある新発想の逆巻きタイプ。簡単に施工が出来、長期間貼り置きしても糊残りしにくいテープ。高遮光率の基材により下地の日焼けも軽減。耐久性・防水性あり、金属性下地保護に最適です。

KR-50 養生用テープ



特長 KR900と同素材の養生テープ。階段や廊下養生の隙間を埋めるのももちろん、あらゆる場面で活躍する50mm幅のオールラウンダー。

施工動画はこちらから

※下記の二次元コードをスマートフォン等でスキャンしてください。

KR-900/600/300
~廊下養生編~



KR-900/600/300
~階段養生編~



トップガード
~手すり養生編~



<特性>

試験項目	測定値	
品番	KR-900/600/300, KR-50	トップガード
基材	特殊フィルム	特殊和紙
粘着剤	アクリル系	アクリル系
厚さ(mm)	0.14	-
粘着力(N/10mm)	2.6	-
引張強度(N/15mm)	89.0	-
伸び(%)	14.6	-

<サイズ・入数>

KR-900		KR-600		KR-300	
サイズ 幅(mm)×長さ(m)	ケース (巻)	サイズ 幅(mm)×長さ(m)	ケース (巻)	サイズ 幅(mm)×長さ(m)	ケース (巻)
900×50	2	600×50	3	300×50	6
KR-50		トップガード			
サイズ 幅(mm)×長さ(m)	ケース (巻)	サイズ 幅(mm)×長さ(m)	ケース (巻)		
50×50	30	100×50	20		
		150×50	20		

安全にお使いいただくためのご注意:

これらのテープは大規模改修養生用として開発されたテープです。肌に貼るなど用途以外には使用しないで下さい。被着体によっては不適合な場合も考えられますので、問題のないことを確認の上、ご使用下さい。

※試験方法はJIS-Z-0237により行う。 ※特性値は測定値で、保証値ではありません。
お願い テープの保管について: テープは直射日光のあたらない冷暗所で箱に入れて保管して下さい。